



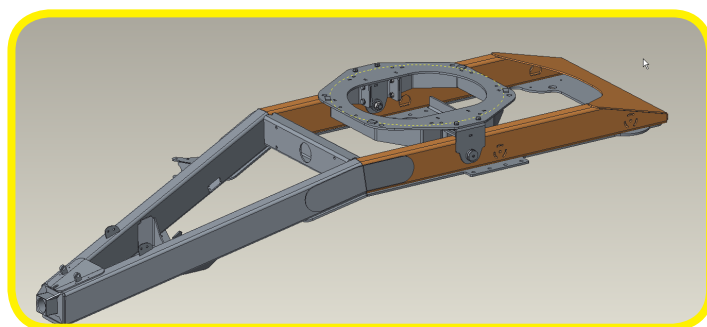
ROADLINER: ¡UNA NUEVA REFERENCIA ADECUADA A LA CARRETERA!

Lanzada en 2013, la gama de cisternas de purín TETRALINER para el transporte se amplía con un nuevo modelo. Este nuevo producto se llama « ROADLINER ». Sus características técnicas aumentan la eficacia, la seguridad y el confort de conducción por carretera ayudando así a las empresas contratistas y los agricultores a enfrentar los recorridos cada vez más largos.

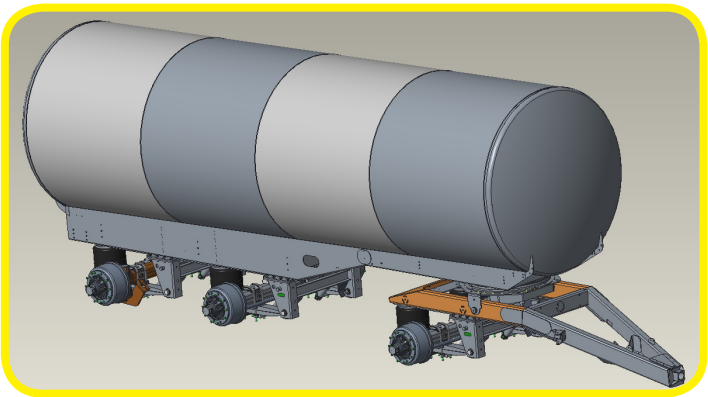
Hoy la cadena de transporte de purín está adquiriendo una importancia cada vez mayor y eso no solo para las empresas contratistas, sino también para los operadores de plantas de biogás y los agricultores. De hecho, dado que las distancias entre el lugar de almacenamiento y el lugar de esparcimiento son cada vez más largas, es aún más necesario que nunca llegar a una gestión óptima de los trabajos agrícolas para alcanzar el máximo rendimiento. Con este ánimo, el grupo JOSKIN, especialista en transporte de abonos de ganado, acaba de ampliar su gama Tetraliner con un modelo cumpliendo sobre todo con las necesidades relacionadas con las carreteras: la ROADLINER.

Un confort en ruta óptimo

Al igual que otras TETRALINER de la gama, la ROADLINER puede estar equipada con un sistema Dolly compuesto por un eje sobre capilla giratoria (Ø 974 mm) directamente integrado en la cuba. El reparto de peso sobre el tractor mediante el sistema Dolly con el frenado neumático de serie permite alcanzar una seguridad máxima durante los trayectos, incluso a velocidad elevada o en relieves más importantes. Los rompeolas en la cuba contribuyen también a la seguridad.



Aunque la TETRALINER ya haya demostrado sus ventajas en cuanto al confort, la ROADLINER va un poco más lejos integrando ejes con suspensión neumática BPW. Este tipo de suspensión utilizado en la mayoría de los semi-remolques y camiones del mundo entero constituye una referencia excelente por su fiabilidad, mantenimiento fácil y rendimiento. Así, la compensación del peso de la cuba se ve mejorada, la inclinación del vehículo sigue siendo constante, los choques se amortiguan mejor y la adherencia del vehículo es mejor. Por todas estas características esta nueva máquina es un útil ideal para recorridos de larga distancia.



Rentabilidad máxima

Se concibió la ROADLINER para satisfacer las mayores necesidades actuales en términos de rendimiento. Gracias a su sistema Dolly, la masa máxima autorizada es de 34 t (o sea 10 t máx. en cada eje y 4°t máx. en el enganche, dependiendo del tipo de tractor), lo que permite rentabilizar al máximo cada operación de transporte.

¡Además del primer eje montado sobre capilla giratoria, este modelo está también provisto de serie de un eje fijo y un eje trasero seguidor (con bloque hidráulico DE) de tipo velocidad rápida que permite, sobre todo en Alemania, matricular el vehículo a los 60 km/h! Esta máquina tiene neumáticos de ruta (400R22.5) y también neumáticos más anchos (560/60R22.5) propuestos con una amplia elección de perfiles para que la cuba se adapte a cualquier tipo de terreno y condición.

En cuanto al bombeo, una bomba de vacío MEC8000/D está provista de serie. Gracias a su ubicación en la lanza en V, la bomba está protegida de forma adecuada tanto en las curvas como en terrenos irregulares y sigue siendo accesible para asegurar un mantenimiento fácil. Así, se pueden realizar las operaciones de bombeo y vaciado con polivalencia. Unas bombas de vacío con capacidades superiores, así como diversos útiles de llenado (turbo-llenador, brazo de carga



izquierdo / derecho, embudo trasero etc.) y un brazo de descarga 8” están también disponibles en opción con el fin de aumentar la multifuncionalidad y la autonomía del vehículo.

La ROADLINER está disponible en 4 capacidades de transporte (21.000 l, 23.500 l, 26.000 l y 28.000 l) que pueden cumplir con todas las necesidades. Por si fuera poco, una versión Advantage, fabricada en serie, ya está disponible. ¡Esta versión 26.000l «full options» permitirá a una mayoría de personas aprovechar la nueva referencia JOSKIN en materia de transporte a un precio muy atractivo!

Modelo	Capacidad teórica (l)	Bomba	Eje(s): □ (mm) - vía (mm) - bulones	Frenos (mm)	Ø de ruedas máx. (mm)	Cuba Ø (mm)
21000 TL	21.055	MEC 8000/D	BPW 3x150x2100-10B	410x180	1.244	1.900
23500 TL	23.500	MEC 8000/D	BPW 3x150x2100-10B	410x180	1.244	2.000
26000 TL	26.000	MEC 8000/D	BPW 3x150x2100-10B	410x180	1.244	2.100
28000 TL	28.000	MEC 8000/D	BPW 3x150x2100-10B	410x180	1.244	2.200