



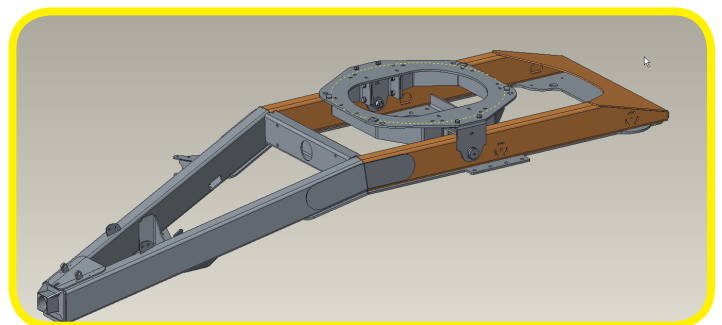
ROADLINER: EINE NEUE REFERENZ WIE ZUGESCHNITTEN FÜR DIE STRASSE!

Die 2013 eingeführte Palette der Transportfässer TETRALINER wird um ein neues Modell verstärkt. Unter dem Produktnamen «ROADLINER» basiert diese Neuheit auf technische Eigenschaften, die Effizienz, Sicherheit und Straßenkomfort optimieren und es somit zu einem idealen Partner machen, um Lohnunternehmern und Landwirten angesichts immer längerer Streckentransporte eine Lösung zu bieten.

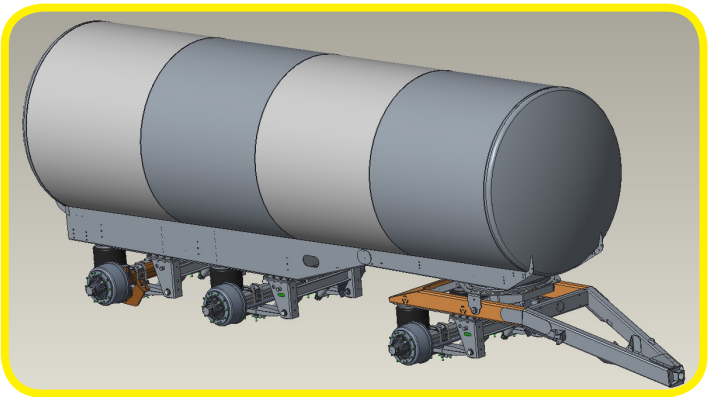
Heute erfährt der Gülletransport eine immer weiter steigende Bedeutung, und dies gilt für Lohnunternehmer wie für Unternehmer mit Biogasanlagen und auch Landwirte, die Gülle zum Ausbringungsort transportieren müssen. Angesichts der Tatsache, dass die Entfernungen zwischen Lager- und Ausbringungsort immer länger werden, ist ein optimales Management dieser Arbeiten notwendiger als je zuvor, um einen guten Ertrag im Unternehmen erwirtschaften zu können. Vor diesem Hintergrund hat die JOSKIN-Gruppe als Spezialist für die Ausbringung organischer Dünger ihre Tetraliner-Produktpalette um ein besonders an Straßentransporte angepasstes Modell erweitert, den ROADLINER.

Ein optimaler Straßenkomfort

Wie andere TETRALINER der Produktpalette, ist auch der ROADLINER mit einem Dolly-System ausgestattet, wobei eine Achse mit einem direkt in den Behälter integrierten Drehkranz (Ø 974 mm) verbunden ist. Die Gewichtsverlagerung durch das Dolly-System auf den Traktor, zusammen mit der standardmäßigen Luftdruckbremse, erlaubt, eine maximale Transportsicherheit zu erreichen und dies selbst bei hohen Geschwindigkeiten und in sehr unebenem Gelände. Durch den Einbau von Schwallwänden im Behälter werden diese Eigenschaften noch verstärkt.



Obwohl der TETRALINER seine Eigenschaften hinsichtlich Fahrkomfort bereits ausreichend unter Beweis gestellt hat, geht der ROADLINER noch einen Schritt weiter durch die Verwendung von luftgefederten BPW-Achsen. Serienmäßig verbaut in allen Sattelschleppern und Aufliegern dieser Welt, stellt diese Achsfederung eine Referenz erster Wahl für sich dar und dies vor allem hinsichtlich Langlebigkeit, einfacher Wartung sowie grundsätzlich überzeugender Leistung. Dank dieser Federung ist die Gewichtsaufnahme des Fasses verbessert; das Fahrniveau ist konstant, die Stöße werden besser aufgenommen und die Straßenlage ist in allen Punkten stark verbessert. Diese Eigenschaften tragen dazu bei aus diesem neuen Produkt der Palette ein ideales Werkzeug für Langstreckentransporte zu machen.



Für eine maximale Produktivität

Die Entwicklung des ROADLINER wurde auch vorangetrieben, um dem Bedarf hinsichtlich deutlich gesteigerter Mengen zu entsprechen. Dank des Dolly-Systems erlaubt er eine Ladung bis zu 34 t zul. Gesamtgewicht (d.h. maximal 10 t pro Achse und ein Maximalgewicht von 4 t auf der Zugöse abhängig vom Traktortyp), was jeden Transport rentabler werden lässt.



Die erste Achse ist an den beweglichen Drehkranz montiert und darauffolgend mit einer starren Achse und einer hinteren Nachlaufachse (mit doppeltwirkender hydraulischer Blockadevorrichtung) vom Typ Schnelllaufachse, die insbesondere in Deutschland eine Zulassung bis 60 km/h ermöglicht, kombiniert. Diese können nicht nur mit Straßenbereifung (400R22.5) bestückt sein, sondern auch mit breiteren Reifen vom Typ 560/60R22.5 in einer großen Auswahl an Profilen für alle Bodenverhältnisse und Bedingungen.

Befüllwerkzeuge (Turbobefüller, Ansaugarm links/rechts, hinterer Befüllstutzen...); ein Entladearm 8" erhöhen die vielfältigen Einsatzmöglichkeiten und die Autonomie des Fahrzeuges.

In puncto Pumpentechnologie so ist als Standard eine Vakuumpumpe MEC8000/D vorgesehen. Durch Ihre Positionierung in der Gabelung der Deichsel ist sie bei Kurvenfahrten und unebenem Gelände entsprechend geschützt wobei sie für die Wartung leicht zugänglich bleibt. Die Arbeitsgänge zum Pumpen und Entleeren können also flexibel durchgeführt werden. Vakuumpumpen mit höherer Kapazität sind optional ebenso verfügbar wie verschiedene

Mit 4 vorgesehenen Volumenvarianten (21 000 l, 23 500 l, 26 000 l und 28 000 l) kann der Roadliner allen Erfordernissen entsprechen. Und da eine gute Nachricht niemals alleine kommt, weisen wir auf die Advantage-Variante hin, welche in Serie produziert wird und bereits verfügbar ist. In einer 26 000 l-Version voller Optionen erlaubt dieses Angebot einer Vielzahl von Kunden von der neuen JOSKIN-Referenz im Transportbereich zu profitieren und dies zu einem unschlagbaren Preis.

Modell	Theoretische Kapazität (l)	Pumpe	Achse(n): □ (mm) - Spur (mm) - Bolzen	Bremsen (mm)	Max. Ø der Räder (mm)	Behälter Ø (mm)
21000 TL	21.055	MEC 8000/D	BPW 3x150x2100-10B	410x180	1.244	1.900
23500 TL	23.500	MEC 8000/D	BPW 3x150x2100-10B	410x180	1.244	2.000
26000 TL	26.000	MEC 8000/D	BPW 3x150x2100-10B	410x180	1.244	2.100
28000 TL	28.000	MEC 8000/D	BPW 3x150x2100-10B	410x180	1.244	2.200