



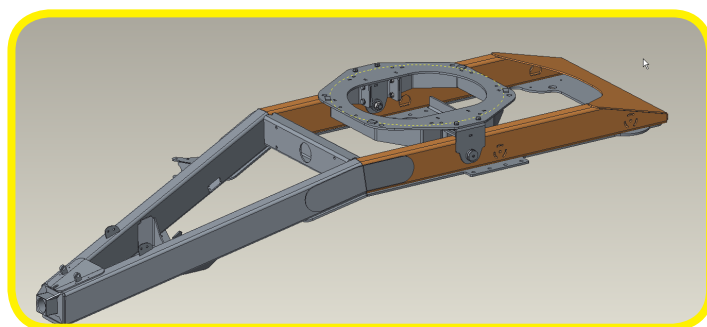
ROADLINER : UNE NOUVELLE RÉFÉRENCE TAILLÉE POUR LA ROUTE !

Lancée en 2013, la gamme de tonneaux à lisier TETRALINER dédiée au transport se renforce par l'arrivée d'un nouveau modèle. Répondant au nom de « ROADLINER », cette nouveauté repose sur des caractéristiques techniques optimisant l'efficacité, la sécurité et le confort sur route et faisant de lui un partenaire idéal pour aider les entrepreneurs et agriculteurs à faire face à des trajets toujours plus importants.

De nos jours, la chaîne de transport du lisier revêt une importance sans cesse croissante, et ce, tant pour les entrepreneurs que les exploitants d'installation de biogaz, ou encore les agriculteurs acheminant la matière sur le lieu d'épandage. En effet, les distances entre le lieu de stockage et d'épandage devenant toujours plus longues, une gestion optimale de ces travaux devient plus que jamais nécessaire pour atteindre un rendement efficace. C'est dans cette optique que le groupe JOSKIN, spécialiste en matière de transport d'effluents d'élevage, vient compléter sa gamme Tetraliner avec un modèle répondant à des besoins majoritairement routiers : le ROADLINER.

Un confort routier optimal

Tout comme d'autres TETRALINER de la gamme, le ROADLINER est équipé d'un système de type Dolly composé d'un essieu sur chapelle tournante (Ø 974 mm) directement intégré à la cuve. Le report de poids entraîné sur le tracteur par le Dolly, couplé au freinage pneumatique standard, permet d'atteindre une sécurité maximale lors de trajets, et ce, même à grande vitesse ou sur des reliefs plus importants. La présence de parois brise-lames dans la cuve vient quant à elle encore renforcer cette qualité.

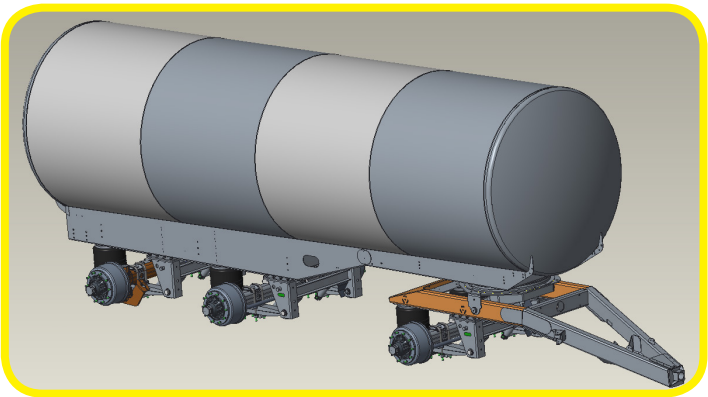


En termes de confort, et bien que le TETRALINER ait déjà largement fait ses preuves dans ce domaine, le ROADLINER va encore un cran plus loin en intégrant des essieux à suspension pneumatique BPW. Équipant la majorité des semi-remorques et camions du monde entier, ce type de suspension constitue une référence de premier choix en la matière, et ce, tant pour sa fiabilité, sa facilité d’entretien que ses performances. Grâce à elle, la compensation du poids du tonneau se voit en effet fortement améliorée ; l’assiette du véhicule reste constante, les chocs sont mieux amortis et la tenue de route toute entière s’en retrouve meilleure. Ces caractéristiques contribuent ainsi à faire de ce nouveau venu dans la gamme un outil idéal pour des trajets sur des distances plus importantes.

Pour une productivité maximale

La construction du ROADLINER a également été étudiée pour répondre aux besoins actuels toujours accrus en termes de rendements. Grâce à son équipement de type Dolly, il autorise en effet une charge totale allant jusqu’à 34 t (c.à.d. maximum 10 t sur chaque essieu et un poids maximal à l’œillet de 4 t en fonction du type de tracteur), permettant ainsi de rentabiliser au mieux chaque transport.

Outre le premier essieu monté sur chapelle tournante, ce modèle est également pourvu en standard d’un essieu fixe et d’un essieu arrière suiveur (avec blocage hydraulique DE) de type vitesse rapide permettant, notamment en Allemagne, d’immatriculer le véhicule en 60 km/h ! Ces derniers pourront non seulement être chaussés de pneus routiers (400R22.5), mais également de pneus plus larges sur roues 560/60R22.5 proposés en une large variété de profils afin de pouvoir adapter le tonneau à tout type de terrains et de conditions. En matière de pompage, une pompe vacuum MEC8000/D est prévue en standard. Par son emplacement dans le timon en V, celle-ci est protégée de façon adéquate tant dans les virages que sur des terrains accidentés, tout en restant accessible pour une maintenance aisée. Les opérations de pompage et de vidange peuvent alors être réalisées avec polyvalence. Des pompes à vide de capacités supérieures, ainsi que divers outils



de remplissage (turbo-remplisseur, bras de pompage gauche/droite, entonnoir arrière...) et un bras de déchargement 8”, sont également disponibles en option afin d’augmenter encore la multifonctionnalité et l’autonomie du véhicule.

Décliné en 4 capacités de transport (21.000 l, 23.500 l, 26.000 l et 28.000 l), le Roadliner pourra décidemment répondre à tous les besoins. Et puisqu’une bonne nouvelle n’arrive jamais seule, une version Advantage, produite en série, est d’ores et déjà disponible. Constituée d’une version 26.000 l full options, cette offre permettra au plus grand nombre de profiter de la nouvelle référence JOSKIN en terme de transport, à un prix défiant toute concurrence !

Modèle	Capacité théorique (ltr.)	Pompe	Essieu(x) : □ (mm) - voie (mm) - goujons	Freins (mm)	Ø max. des roues (mm)	Cuve Ø (mm)
21000 TL	21.055	MEC 8000/D	BPW 3x150x2100-10G	410x180	1.244	1.900
23500 TL	23.500	MEC 8000/D	BPW 3x150x2100-10G	410x180	1.244	2.000
26000 TL	26.000	MEC 8000/D	BPW 3x150x2100-10G	410x180	1.244	2.100
28000 TL	28.000	MEC 8000/D	BPW 3x150x2100-10G	410x180	1.244	2.200