



## INFO PRESSE

### Pourquoi donner le nom de MODULO à une tonne à lisier ?

Comme son nom le laisse penser, la tonne à lisier MODULO2 de chez JOSKIN est modulable à souhait ! De plus, ses capacités s'étendent de 2 500 à 20 000 litres. Enfin, ce modèle totalement galvanisé (cuve et timon) est intéressant pour toutes les tailles d'exploitations, les CUMA, et même pour les entreprises agricoles.

C'est en fait un véritable couteau suisse puisque vous pouvez choisir les options en fonction de vos besoins, comme les roues d'un diamètre de 1 850 mm ou de 875 mm de large sur le simple essieu, et même des 850/50R30.5 (Ø 1 625 x 875 mm) sur le double essieu ! À l'heure où l'on parle de plus en plus de la compaction des sols, cette possibilité de choix est importante pour les terrains humides et/ou souples.



*Encastremets sur simple et double essieu avec plusieurs positions possibles*

Le timon à lames de ressorts vous offre non seulement un confort très intéressant, mais, en plus, vous pouvez changer l'emplacement des lames afin de modifier l'inclinaison de la cuve. Ce même timon en forme de V protège entièrement la pompe à vide et offre une possibilité de réglage pour la positionner à plat afin que la lubrification des palettes soit parfaite de l'avant à l'arrière du compresseur, et ainsi en augmenter la durée de vie. Vous préférez une pompe à colimaçon ou encore la combinaison Garda/vacuum ? Pas de soucis, tout est possible ! On comprend à nouveau le pourquoi du nom de ce modèle qui offre tant de modularité, et donc de solutions aux utilisateurs. La taille de la pompe sera aussi fonction du volume de la cuve ou du choix de l'utilisateur.

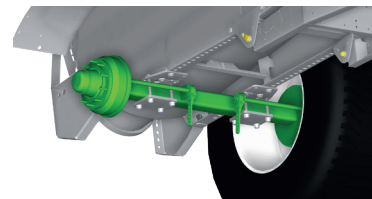
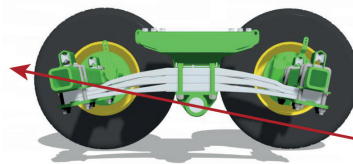
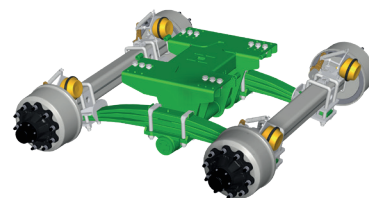
La béquille de dépose se situe au centre sous le timon, ce qui permet de décrocher à charge et a comme avantage d'éviter la torsion du véhicule lorsqu'il est sur le parking.





Pour poursuivre dans le confort, les tonnes à deux essieux sont toutes munies du célèbre bogie « Roll-Over ». Son design avec le positionnement des lames sous les carrés des essieux diminue non seulement le centre de gravité, mais aussi, et surtout, vous donne une facilité de traction dans des conditions difficiles, car le 1er essieu se tire vers le haut au lieu d'être poussé dans le sol.

Ce bogie est boulonné au châssis galvanisé, ce qui permettra, comme pour le simple essieu, de le reculer dans le cas où vous souhaiteriez monter à l'arrière de la cuve un injecteur ou une rampe d'épandage, car le Modulo2 est conçu pour recevoir de tels outils. Important : en ajoutant du poids à l'arrière du tonneau, vous allez changer l'équilibre de votre machine et la modification du positionnement des essieux va vous permettre de rééquilibrer le tout ou de donner plus de poids sur le tracteur pour son utilisation dans des conditions plus difficiles.



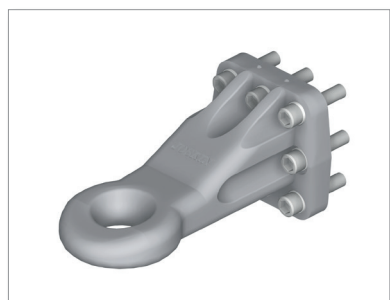
Quant aux systèmes de pompage disponibles, tout le monde y trouve son compte, car il y en a au moins cinq : la traditionnelle vanne latérale, la trappe supérieure hydraulique et hermétique, le bras séquentiel descendant à gauche ou à droite ne nécessitant qu'une seule fonction hydraulique, le bras articulé latéral ou la flèche dorsale. À tous ces moyens peuvent être ajoutés des accélérateurs de pompage sous la forme d'un turbo avec moteur à entraînement hydraulique.



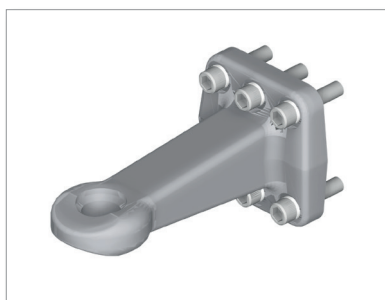
Le concept des cuves JOSKIN, c'est la machine courte, dite trapue, avec un porte-à-faux très limité lorsque le matériel d'épandage est monté. Cette philosophie donne une facilité pour manœuvrer dans des endroits aux accès problématiques.



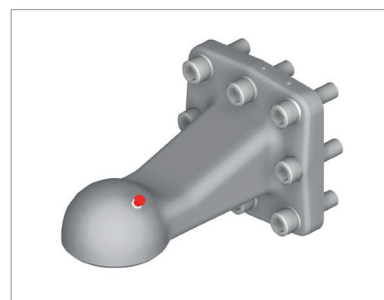
Il est impossible de citer toutes les 750 options disponibles, mais on retiendra les plus fréquentes et les plus utiles, comme les œillets boulonnés et non soudés pour plus de facilité et de rapidité de changement en cas d'usure ou de choix.



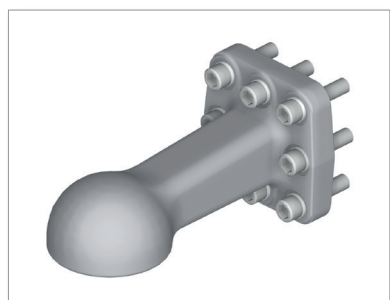
*Œillet plat JOSKIN*



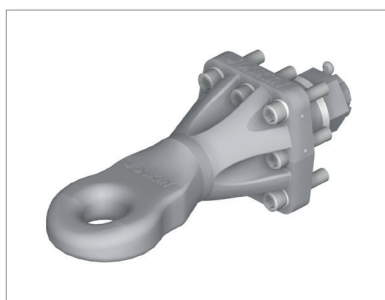
*Œillet plat Rockinger*



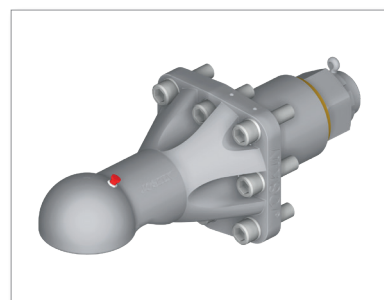
*Œillet rotule (Biba)*



*Œillet Scharmuller*

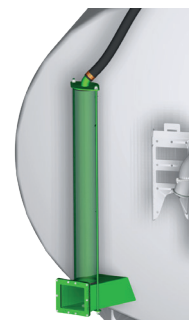


*Œillet tournant plat*



*Œillet tournant rotule*

À noter aussi que les divers voyants sont principalement une aide à l'épandage, car lors du travail avec un injecteur, il n'est pas simple de savoir quand la cuve est vide. Pour éviter ces soucis, il existe diverses manières de visualiser le niveau à l'intérieur du tonneau : le grand voyant de Ø 150 mm (cf. schéma), la jauge à flotteur ou encore des voyants oblongs que vous pouvez disposer où vous le souhaitez.



**Vous avez du lisier à épandre et vous voulez le valoriser au maximum ? Que vous soyez sur prairies, céréales ou chaumes, vous trouverez chez ce fournisseur un vaste choix de plus d'une soixantaine de rampes ou d'injecteurs disponibles.**

