



## COMUNICADO DE PRENSA

### ¿Por qué denominar MODULO a una cisterna de purín?

¡Como su nombre indica, la cisterna de purín JOSKIN MODULO2 es extremadamente versátil! Además, sus capacidades van de 2 500 a 20 000 litros. Por último, este modelo totalmente galvanizado (cuba y lanza) es interesante para todos los tamaños de explotaciones, CUMA e incluso empresas agrícolas.

De hecho, es una auténtica navaja suiza, ya que usted puede elegir las opciones en función de sus necesidades, como ruedas de 1 850 mm de diámetro o de 875 mm de ancho en el eje simple, ¡e incluso 850/50R30.5 (Ø 1 625 x 875 mm) en el eje doble! En un momento en que se habla cada vez más de la compactación del suelo, esta opción es importante para los terrenos húmedos y/o blandos.



*Empotramientos en eje simple y doble con varias posiciones posibles*

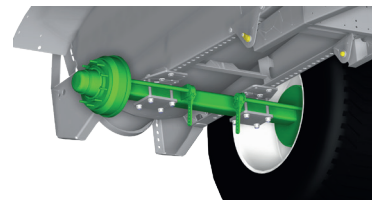
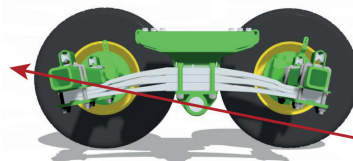
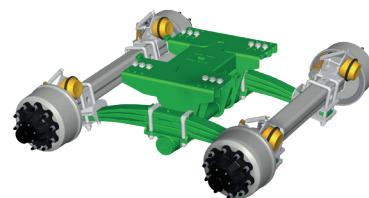
La lanza con láminas de resortes no sólo le ofrece una gran comodidad, sino que también puede cambiar la posición de las láminas para modificar la inclinación de la cuba. La misma lanza en forma de V protege totalmente la bomba de vacío y ofrece la posibilidad de ajustarla en posición plana para una perfecta lubricación de las paletas desde la parte delantera a la trasera del compresor, aumentando así su vida útil. ¿Prefiere una bomba helicoidal o una combinación Garda/de vacío? No hay problema, ¡todo es posible! Una vez más, entendemos el motivo del nombre de este modelo, que ofrece tanta modularidad y, por tanto, soluciones a los usuarios. El tamaño de la bomba también dependerá del volumen de la cuba o de la elección del usuario.

El soporte de colocación está situado en el centro, debajo de la lanza, lo que permite desenganchar el vehículo bajo carga y tiene la ventaja de evitar que el vehículo se tuerza cuando está estacionado.



Para que todo sea más cómodo, las cisternas con dos ejes están equipadas con el famoso bogie «Roll-Over». Su diseño con la colocación de las láminas bajo los cuadrados de ejes no sólo baja el centro de gravedad, sino que también, y sobre todo, le da facilidad de tracción en condiciones difíciles, ya que el primer eje tira hacia arriba en lugar de ser empujado hacia el suelo.

Este bogie está atornillado al bastidor galvanizado, que, al igual que en el caso del eje simple, permitirá desplazarlo hacia atrás si se desea montar un inyector o una rampa de esparcimiento en la parte trasera de la cuba, ya que la Modulo2 está diseñada para recibir dichas herramientas. Importante: Añadir peso a la parte trasera de la cisterna cambiará el equilibrio de su máquina y cambiar la posición de los ejes le permitirá reequilibrar o poner más peso en el tractor para utilizarlo en condiciones más difíciles.



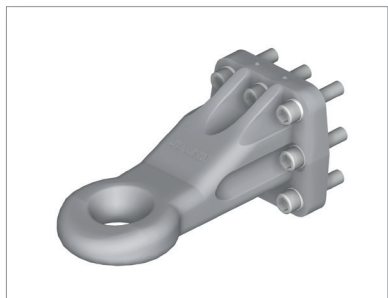
En cuanto a los sistemas de bombeo disponibles, hay para todos los gustos, ya que existen al menos cinco: la válvula lateral tradicional, la escotilla superior hidráulica y hermética, el brazo de descenso secuencial izquierdo o derecho que sólo requiere una función hidráulica, el brazo articulado lateral o la flecha dorsal. A todos estos medios se pueden añadir aceleradores de bombeo en forma de turbo con motor de accionamiento hidráulico.



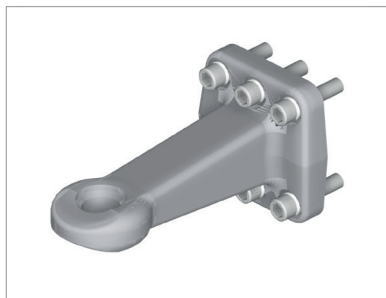
El concepto de las cubas JOSKIN es el de una máquina corta y robusta con un voladizo muy limitado cuando se monta el equipo de esparcimiento. Esta filosofía facilita las maniobras en zonas de difícil acceso.



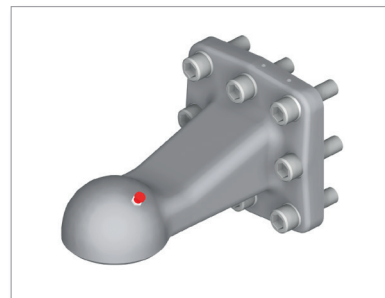
Es imposible enumerar todas las 750 opciones disponibles, pero las más comunes y útiles son los anillos atornillados, en lugar de soldados, para facilitar y agilizar el cambio en caso de desgaste o elección.



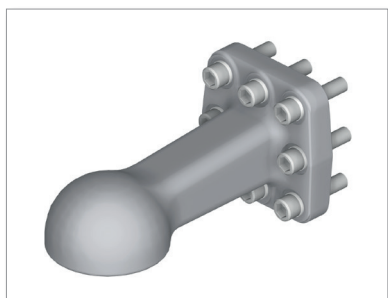
Anillo plano JOSKIN



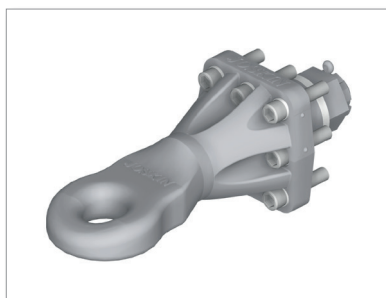
Anillo plano Rockinger



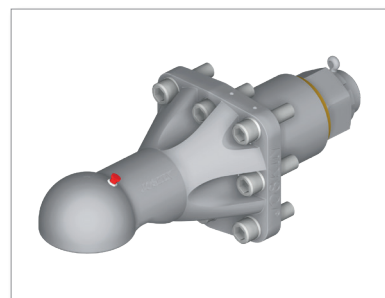
Anillo con rótula (Biba)



Anillo Scharmuller

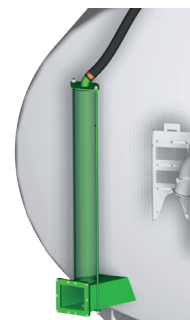


Anillo giratorio plano



Anillo giratorio con rótula

También hay que tener en cuenta que las distintas mirillas son principalmente una ayuda para el esparcimiento, ya que cuando se trabaja con un inyector, no es fácil saber cuándo la cuba está vacía. Para evitar estos problemas, existen varias formas de visualizar el nivel en el interior de la cisterna: la gran mirilla de 150 mm de diámetro (véase la foto), el indicador de nivel con flotador o las mirillas oblongas que usted puede colocar donde desee.



**¿Tiene que esparcir purín y quiere aprovecharlo al máximo? Tanto si trabaja en praderas como en cereales o rastrojos, encontrará una amplia gama de más de sesenta rampas o inyectores disponibles en este proveedor.**

