



PERSINFO

“Nieuwe generatie” Tornado: universele strooier met smalle laadbak!

Als één van de bestsellers in het gamma JOSKIN stalmeststrooiers heeft de "nieuwe generatie" Tornado een aantal verbeteringen en een gemoderniseerd ontwerp gekregen.

Sinds zijn creatie eind jaren negentig is de Tornado stalmeststrooier blijven evolueren en verbeteren op de basis waarop hij zijn reputatie heeft opgebouwd: een smalle, verlaagde laadbak die, in combinatie met wielen met een grote diameter (max. 2 060 mm), zorgt voor een betere tractie en een lagere bodemdruk dankzij een groter contactoppervlak, ongeacht het type terrein.

EEN HERONTWORPEN EN GEOPTIMALISEERDE LAADBAK

In vergelijking met de vorige uitvoering is de laadbak van deze nieuwe generatie Tornado meer conisch en de zijwanden zijn gladder, zodat hij gemakkelijker te legen en schoon te maken is. De achterzijde is ook verbreed om nog regelmatig te strooien. De hydraulische leidingen zijn nu in de bovenrand van de laadbak geïntegreerd en zijn zo beschermd tegen elk contact met het materiaal. Ten slotte is het ontwerp van het spatbord herzien, met een helling van 45° om ophoping van materiaal op de machine te voorkomen.



EEN GOED DOORDACHT ONTWERP

Of het nu gaat om de laadbak of andere onderdelen, zoals de dissel of de strooi-inrichting, is de Tornado gemaakt uit staal met een hoge elasticiteitsgrens. Dit staal wordt gekenmerkt door zijn grote weerstand en dynamische eigenschappen, waardoor er geen extra zijwaartse verstevigingen op de laadbak nodig zijn en het leeggewicht van de machine dus aanzienlijk wordt verminderd. De strooiwalsen zijn zodanig ontworpen om de trillingen van de machine tot een minimum te beperken.



1. Voorwand

De voorwand van de laadbak is geperforeerd voor een beter zicht vanuit de trekkercabine, en een frontverhoogsel voorkomt dat het materiaal op de dissel valt.



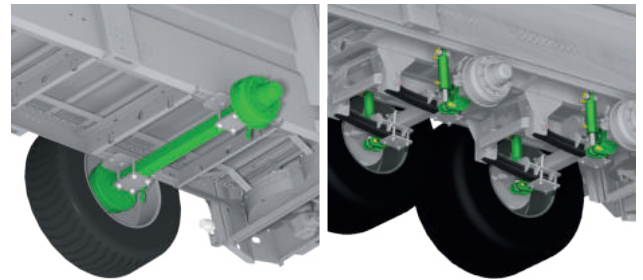
2. Bodemketting

De bodemketting bestaat uit stalen buizen en twee scheepvaartkettingen (Ø 16 mm), waarvan de spanning kan worden aangepast door middel van 2 gemakkelijk toegankelijke mechanische spanners aan de zijkant van de laadbak. De bodemketting loopt over een gelaste HLE stalen bodemplaat (4 mm) en brengt de stalmest naar de strooi-inrichting die, omdat deze breder is dan de laadbak, het vervoerde materiaal laat uitzetten voordat het door de strooiwalsen wordt uitgeworpen. De draairichting kan omgekeerd worden vanuit de trekker via een dubbelwerkend hydraulisch ventiel.



3. Onderstel

De enkelassige Tornado is voorzien van een overgedimensioneerde as die onder de laadbak is vastgebout. Deze kan gemakkelijk worden verplaatst, waardoor een perfect evenwicht bewaard kan worden, met genoeg gewicht op het trekoog, ongeacht de gekozen configuratie van banden. De dubbelassige modellen zijn standaard uitgerust met een nalopende stuuras en een Hydro-Tandem hydraulische vering, welke voor trekgemak en een optimale stabiliteit zorgt.



4. Standaarduitrusting

De Tornado is standaard uitgerust met een vereenvoudigde hydraulische disselvering met gesloten circuit en luchtremmen voor een ongeëvenaard rijcomfort. Een gegalvaniseerde toegangsladder, een hydraulische sleepvoet, een groothoektaftakas en een intrekbare full LED verlichting vervolledigen ook een uitgebreide standaarduitrusting.



Vereenvoudigde hydraulische disselvering met gesloten circuit



Gegalvaniseerde toegangsladder



Hydraulische sleepvoet



Inklapbare full LED verlichting

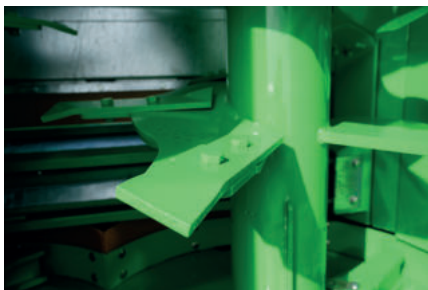


VERTICALE OF HORIZONTALE STROOIWALSEN... DE KEUZE IS AAN U!

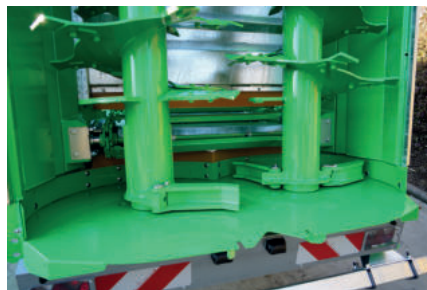
De Tornado, met één of twee assen, is verkrijgbaar met verticale strooiwalsen of met een strooitafel en horizontale strooiwalsen. Afhankelijk van het model kan het een volume vervoeren dat varieert van 8,6 m³ voor het kleinste model tot 22,4 m³ voor het grootste. De twee Tornado modellen delen de bovengenoemde sterke punten, maar hebben ook zeer specifieke kenmerken. Een klein overzicht...

1. Verticale strooiwalsen

Het model met verticale strooiwalsen, dat minder duur is en weinig onderhoud vergt, is het meest gangbare op de markt. Het is ontworpen om zwaardere, stroachtige mest te strooien over een oppervlakte van 7 tot 16 m, afhankelijk van het gestrooide materiaal. Het maakt zeer hoge strooidebieten mogelijk. Om ze te bereiken, draaien de 2 licht naar voren hellende verticale strooiwalsen met een snelheid van 423 omw/min en ze strooien het materiaal met hun vastgeboude beitels uit HB400 stalen (80 x 12 mm). Aan de basis van de strooiwalsen bevinden zich twee opklapbare schoepen (Ø 1 060 mm) die het materiaal werpen en als een hamer fungeren. Als er stenen in de mest zijn, klappen de schoepen zich op om schokken op te vangen en zo het hele aandrijfsysteem van de strooiwalsen te beschermen (cardanas, tandwielkasten, enz.). Het debiet per hectare wordt eenvoudig ingesteld door de rijsnelheid van de trekker te combineren met die van de bodemketting. De 1 010 mm brede strooiwalsen van de Tornado (de breedste op de markt) zorgen voor een goede verkruiemeling van het materiaal en een nauwkeurige verspreiding. Zij zijn ook zeer hoog om het strooien van een eventuele koepel van materiaal te vergemakkelijken. Een gegalvaniseerde koordsnijder kan lange vezels afsnijden die om de strooiwalsen gewikkeld kunnen raken. De Tornado met verticale strooiwalsen is verkrijgbaar in 3 verschillende bakhoogtes: 1,1 m (T11), 1,3 m (T13) en 1,6 m (T16). Hij is ontworpen om zo goed mogelijk te voldoen aan de eisen inzake laadhoogte van de landbouwers.



Vastgeboude beitels



Opklapbare schoepen (Ø 1 060 mm)



Koordsnijder



2. Horizontale strooiwalsen

Het concept van de HORIZON strooiers is gebaseerd op dezelfde principes als hun verticale uitvoering, maar dan met horizontale strooiwalsen en een strooitafel. Deze laatste is ontworpen voor het verkruiemelen en strooien van lichte materialen (compost, kalk, kippenmest, enz.) over grote breedten (van 12 tot 22 m), alsook voor kleinere doseringen (tot een minimum van 5 m³/ha). Het materiaal, eenmaal verkruiemeld door de horizontale strooiwalsen (Ø 600 mm) en hun omkeerbare vastgeboute beitels uit S700MC staal (240 x 50 mm), wordt tegen de gesloten strooikap uitgeworpen om uiteindelijk op 2 strooischijven (Ø 1040 mm) te vallen. Om ophoping van materiaal op de wanden van de kap te voorkomen, zijn deze bekleed met EPDM. Elke strooischijf is uitgerust met 6 verstelbare schoepen om het fijn verkruiemelde materiaal op te vangen en gelijkmatig over het veld te strooien. Het gecombineerde werk van de strooitafel en de horizontale strooiwalsen garandeert zo een perfecte verdeling van de mest, zelfs bij lage doseringen. Het Ferti-CONTROL 4000 bedieningskastje en de gegalvaniseerde doseerschuif zijn standaard op de HORIZON en vergemakkelijken de aanpassing van het debiet per hectare. Naar het voorbeeld van het verticale model zijn de strooiwalsen van de Tornado HORIZON zeer hoog om het strooien van een eventuele koepel van materiaal te vergemakkelijken. De horizontale strooiwalsen worden aangedreven door een cardanas met nokkenbeveiliging. In geval van een storing stopt het hele systeem onmiddellijk, zodat een eventuele breuk wordt voorkomen. Dankzij sensoren kan het systeem ook “pauzeren” als er een snelheidsverschil tussen de schijven en de strooiwalsen is. Om de bestuurder van de trekker snel op de hoogte te brengen van een onregelmatigheid, wordt een geluidsalarm aan de voorzijde van de machine automatisch geactiveerd. De Tornado HORIZON is verkrijgbaar met een bakhoogte van 1,3 m (T13) of 1,6 m (T16).



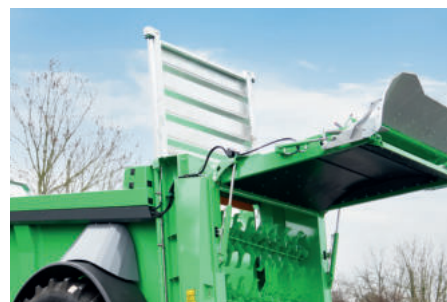
Strooischijven



Gesloten strooikap



Ferti-CONTROL 4000 kastje



Gegalvaniseerde doseerschuif



EEN UITGEBREIDE CATALOGUS VAN OPTIES

De Tornado kan van vele extra accessoires worden voorzien:



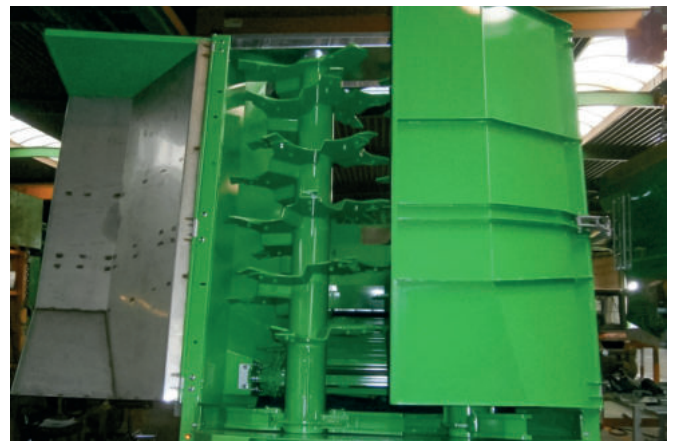
Gegalvaniseerde doseerschuif voor een eenvoudige dosering en het transport van lichtere materialen (standaard op "HORIZON"-modellen)



Houten of aluminium opzetschotten (250 mm) om het laadvermogen te vergroten



Randluiken om te voorkomen dat stalmest op wegen of in rivieren aan de rand van velden terechtkomt



Strooiakap met snelle demontage of hydraulische opening (standaard op HORIZON modellen)



Beschermingsrooster voor de strooiwalsen met hydraulische opening voor het rijden op de weg (alleen beschikbaar op "verticale" modellen)



Gegalvaniseerde centrale afscheiding aan de achterzijde (alleen beschikbaar op "verticale" modellen)





Verschillende schermen en bedieningskastjes zijn beschikbaar:
Ferti-control 500, 4000 (standaard op Horizon), Touch 800...

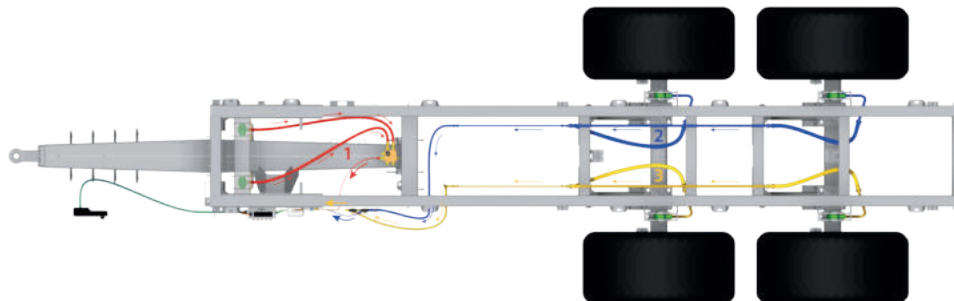


Hydraulische installatie (nuttig wanneer de strooier aan verschillende trekkers moet worden gekoppeld om de vermenging van de oliën te voorkomen)

Bediening van de hydraulische functies van de strooier via Load Sensing of ISOBUS



Weegstelsel met weegcellen (enkelassige modellen)



Weegstelsel op de hydraulische vering (dubbelassige modellen)

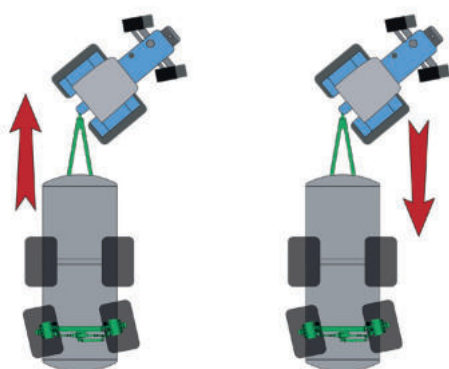




Achterbumper, extra verlichting (zwaailicht, lampen, enz.)



Spatboard



Gedwongen stuuras



Vastgebout, en dus verwisselbaar, geïntegreerd trekoog (standaard Ø 80 mm 4 t)

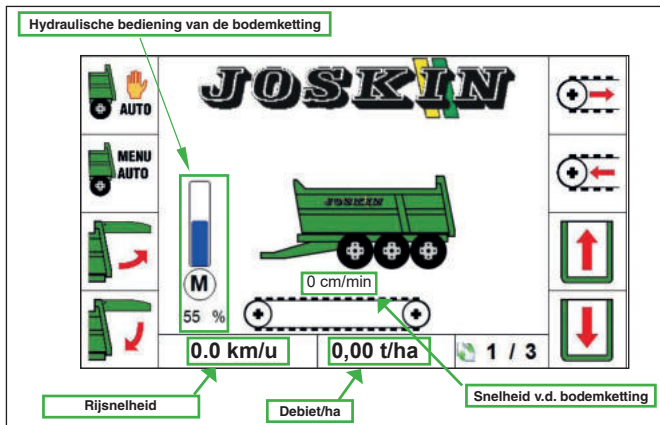


Automatische smering



Hydraulische bodemkettingspanners op handpomp

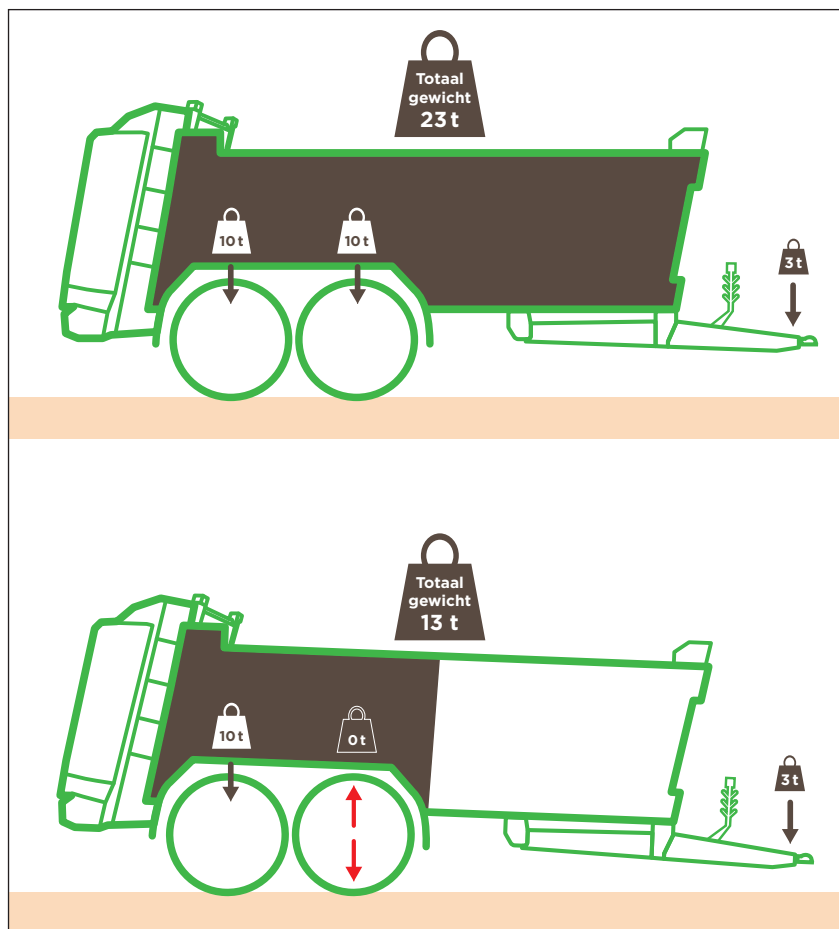




Debiet proportioneel met de rijsnelheid (DPA)



PVC bescherming van de bovenrand



Voorlifas voor een betere grip (alleen op dubbelassers)

