

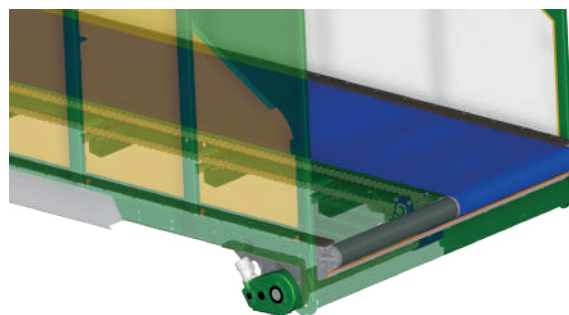


## Drakkar: Das Multitalent der JOSKIN Produktpalette

2011 stellte der belgische Landmaschinenhersteller JOSKIN ein völlig neues Maschinenkonzept vor, das die Welt des landwirtschaftlichen Transports revolutionierte: der Drakkar. Es handelt sich um einen Wagen mit Transportboden in Kombination mit einer beweglichen Vorderwand! Mit diesem Anhänger können alle Arten von Produkten (Silage, Getreide, Schnitzel, Rüben, Kartoffeln, Gemüse...) das ganze Jahr über transportiert werden, was dem Landwirt eine maximale Rentabilität seiner Maschine garantiert.

### Ein durchdachtes Design, eine maximierte Nutzlast!

Die niedrige Bauweise der Maschine erlaubt einerseits eine Erhöhung des Ladevolumens, insbesondere durch die Aufwicklung des Transportbodens, der nur im hinteren Teil des Kastens stattfindet, und verbessert andererseits die Stabilität der Maschine mit einem Schwerpunkt nahe am Boden. Die Seitenwände aus Polyfont verringern auch das Eigengewicht des Fahrzeugs und verleihen ihm so einen Zugewinn an Nutzlast.



*Aufwicklung des Transportbodens an der Rückseite der Maschine durch zwei Hydraulikmotoren*

### Ein revolutionäres Entladesystem

Der Drakkar verfügt über ein einzigartiges, ultraschnelles Entladesystem, das durch ein hermetisch abgedichtetes Transportband gewährleistet wird, das mit einer beweglichen Vorderwand gekoppelt ist. Dieses revolutionäre System ermöglicht das sichere Entladen ohne Kippen, selbst in Hallen oder an Orten mit geringer Höhe, ohne das transportierte Material zu komprimieren. Unabhängig von der Art des Produkts ist die Entleerungsgeschwindigkeit des Drakkar so optimiert, dass sie weniger als 1 Minute beträgt.

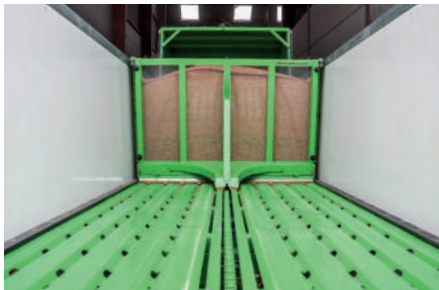


## → Hermetisch abgedichtetes Transportband

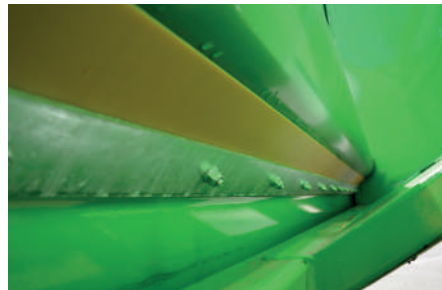
Der isolierende und stoßdämpfende Transportboden wird mithilfe von zwei starken Hydraulikmotoren zu einer Aufrollvorrichtung am Heck der Maschine gezogen. Da der Kastenboden gefalzt und perforiert ist, gibt es keinen Saugnapfeffekt, sodass der Transportboden leicht und ohne Zugkraft gleiten kann. Der Kastenboden hat außerdem den Vorteil, dass er selbstreinigend ist und somit eine Verschmutzung unter dem Transportboden verhindert.



*Transportband über die gesamte Breite der Maschine*



*Gefalzter und perforierter Kastenboden*



*Schaber entfernt Materialreste auf dem Transportboden*

## → Bewegliche Vorderwand

Beim Entladen wird die Vorderwand ihrerseits vom Transportboden in den hinteren Teil des Kastens gezogen. Sie begleitet das Material, ohne es zu komprimieren, und sorgt so für eine vollständige Entleerung in einem einzigen Schritt und ohne Rückstände. Sie übt keinen Druck auf das Material aus und schafft mit ihren Gummilippen eine optimale Abdichtung während des gesamten Entladevorgangs. Es handelt sich also um ein „Zieh-“ und nicht um ein „Schiebesystem“ mit all seinen Vorteilen: keine Verdichtung der transportierten Güter, kontinuierliche Entladung, kein Druck auf die Seitenwände, usw.



*Bewegliche Vorderwand, die vom Transportboden zur Rückseite der Maschine gezogen wird*



*Durchsichtige Vorderwand für eine bessere Sicht aus der Traktorkabine*

## → Hecktür mit großem Öffnungswinkel

Für eine effiziente Entleerung verfügt der Drakkar über eine Hecktür mit großem Öffnungswinkel. Dank des beträchtlichen Versatzes (40 cm) über dem Kasten ist das Entladen leicht und ohne Stau möglich. Zum Entladen bestimmter Materialien ist es besser, die Hecktür nur leicht zu öffnen oder sie geschlossen zu lassen und so die Entleerung über die dafür vorgesehenen Getreideluken (3 Klappen von 60 x 27 cm) vorzunehmen.



*Hecktür mit großem Öffnungswinkel*

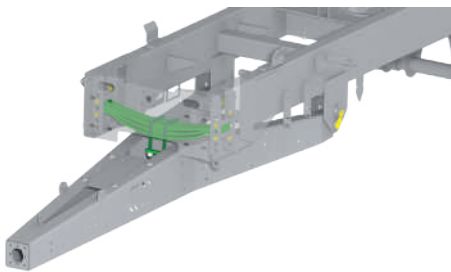


*Entladen der Ware über die Getreideluken*

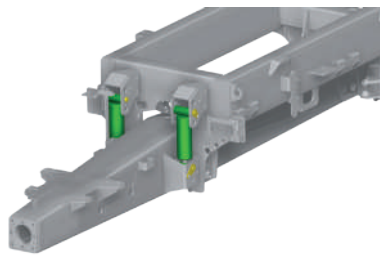


## Bewährte Fahrwerke und Fahrgestell

Durch die Anhängervorrichtung ist der Drakkar mit allen Traktoren kompatibel, auch mit solchen mit großem Reifendurchmesser. Die Deichsel, die fast waagrecht unter dem Fahrgestell angeordnet ist, bietet eine perfekte Zuglinie und ermöglicht es, das Fahrzeug leichter zu ziehen als z. B. mit einer kurzen, abfallenden Deichsel. Die Hydraulikkufe „verschwindet“ vollständig, wenn der Drakkar in der angehängten Position ist. Denn sie ist vollständig in die Deichsel integriert, was eine ideale Bodenfreiheit bietet. Dasselbe gilt für den Mechanismus der Zwanglenkung, der mit der Deichsel verbunden ist. Der Drakkar ist somit für schwierige Arbeitsbedingungen (Spurrillen, Schlamm...) gewappnet, da sich keine mechanischen Teile tiefer als die Anhängung befinden. Die schmale V-Deichsel bietet eine sehr hohe Widerstandskraft und einen großen Lenkeinschlag. Außerdem ist sie serienmäßig mit einer Federung (mechanisch bei Zweiachsern und hydraulisch bei Dreiachsern) ausgestattet, die dem Benutzer an langen Arbeitstagen einen optimalen Fahrkomfort bietet. Der hintere hydraulische Auffahrschutz hingegen kann eingefahren werden, wenn er nicht benötigt wird, z. B. beim Entladen, und verhindert so, dass sich die Gütern ansammelt. Er erfüllt die europäischen Zulassungsstandards vollständig.



*Mechanische Deichselfederung  
(Blattfedern)*



*Hydraulische Deichselfederung  
(Blattfedern)*



*Schmale V-Deichsel*

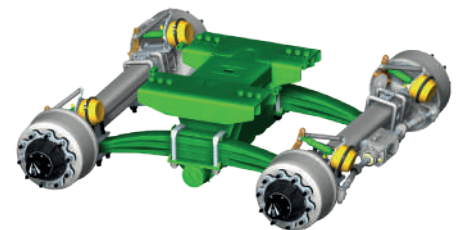
Seit jeher sind die JOSKIN Fahrwerke bei den Kunden für ihre leichte Zugkraft und ihren Fahrkomfort bekannt. Denn die bewährten Roll-Over Boggie und Hydro-Tandem/Tridem Systeme bieten Stabilität und Zuverlässigkeit sowie einen unvergleichlichen Fahrkomfort, den der Fahrer besonders schätzen wird. Aufgrund ihres einzigartigen Designs passen sie sich sofort an unterschiedliche Geländeformen an, um das perfekte Gleichgewicht des Wagens zu erhalten. Ihre Position auf dem Fahrzeug wird immer entsprechend der gewählten Ausstattung berechnet und festgelegt, wodurch eine optimale Lastverteilung zwischen Fahrwerk und Gestell erreicht wird.



*„Hydro-Tandem“ Fahrwerk*



*„Hydro-Tridem“ Fahrwerk*



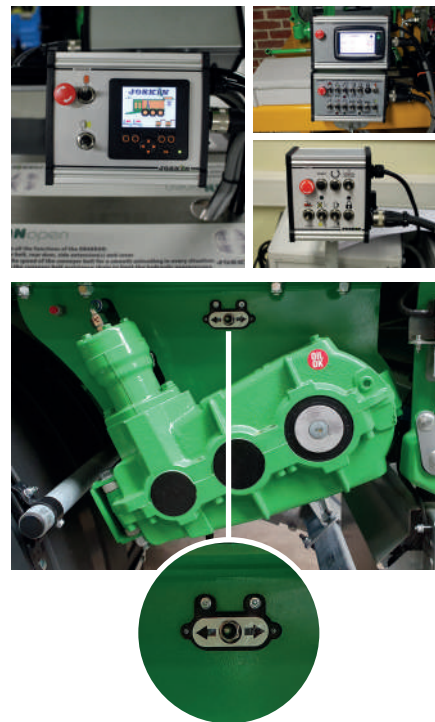
*Boggie Fahrwerk*



## Einfache Nutzung

Viele Funktionen des Drakkar werden „elektrohydraulisch“ über einen Bedienungskasten in der Kabine gesteuert. Dieser ist einfach und intuitiv zu bedienen und ermöglicht z. B. die Einstellung der Deichselfederung, die Regelung des Transportbodenantriebs, die Kontrolle der Öffnung der Heckklappe... Außerdem ist das Ent- und Beladen (von Ballen, Paletten,...) auch leicht direkt von der Rückseite der Maschine aus möglich, dank 2 kleiner Steuergeräte, die auf beiden Seiten des Kastens angeordnet sind. Optional kann die Maschine auch über ISOBUS gesteuert werden, entweder direkt über das Terminal des Traktors oder über ein kompatibles ISOBUS-Terminal.

Dank des Bedienungskastens behält der Nutzer so jederzeit die Kontrolle über das Fahrzeug!



## Noch mehr Vielseitigkeit

Alle Drakkar Modelle sind standardmäßig mit verschiedenen Vorrüstungen ausgestattet, um verschiedene Optionen problemlos unterzubringen, entweder bei der Bestellung oder zu einem späteren Zeitpunkt (auch Jahre nach dem Kauf). Zu den interessantesten Optionen gehören: die Duo-Cover Netzabdeckung oder die hermetischen Abdeckplanen, die hydraulischen Aufsätze, die Überladeschnecke, die hydraulisch einklappbaren Seitenwände und vieles mehr!



*Aufsätze aus Aluminium*



*Überladeschnecke*



*Duo-Cover Netzabdeckung*

## Mehr erfahren

Entdecken Sie die Drakkar Produktpalette auf der JOSKIN Website und konfigurieren Sie die Maschine, die Ihren Bedürfnissen entspricht, mit dem neuen Online-Konfigurator.

Zur Website gelangen: <https://www.joskin.com/de/vielseitiger-transportwagen/drakkar>

Zum Konfigurator gelangen: <https://my.joskin.com/sites/configurator?sap-language=de#Home-show&/indexs/CPO>



## JOSKIN Drakkar Produktpalette

Modell	Volumen (m <sup>3</sup> )		* Technisch zulässige Höchstlast (t)	Innere Kastenmaße (m)			Achse(n): ■ (mm) - Spur (mm) - Bolzen	Bremsen (mm)	Preis
	DIN	Kuppel 300 mm		Länge (unten – oben)	Breite (V – H)	Höhe			
6600/23D150	23	26	18	6,30 - 6,70	2,34 - 2,38	1,50	ADR 2x130x2100-10G	406 x 120	68.620
6600/28D180	28	31	18	6,30 - 6,70	2,34 - 2,38	1,80	ADR 2x130x2100-10G	406 x 120	70.250
7600/27D150	27	30	22	7,30 - 7,70	2,34 - 2,38	1,50	ADR 2x150x2100-10G	420 x 180	76.310
7600/33D180	33	36	22	7,30 - 7,70	2,34 - 2,38	1,80	ADR 2x150x2100-10G	420 x 180	77.870
8600/31D150	31	34	22	8,30 - 8,70	2,34 - 2,38	1,50	ADR 2x150x2100-10G	420 x 180	95.020
8600/37D180	37	41	22	8,30 - 8,70	2,34 - 2,38	1,80	ADR 2x150x2100-10G	420 x 180	96.790
8600/31T150	31	34	28	8,30 - 8,70	2,34 - 2,38	1,50	ADR 3x150x2100-10G	420 x 180	111.680
8600/37T180	37	41	28	8,30 - 8,70	2,34 - 2,38	1,80	ADR 3x150x2100-10G	420 x 180	112.440
9600/35T150	35	38	28	9,30 - 9,70	2,34 - 2,38	1,50	ADR 3x150x2100-10G	420 x 180	116.060
9600/41T180	41	46	28	9,30 - 9,70	2,34 - 2,38	1,80	ADR 3x150x2100-10G	420 x 180	116.900

\*Technisch zulässige Höchstlast - die administrative Ladung (in der Zulassungsbescheinigung angegeben) kann je nach den Vorschriften des Landes, in dem die Zulassung erfolgt, von der technisch zulässigen Höchstlast abweichen.

