

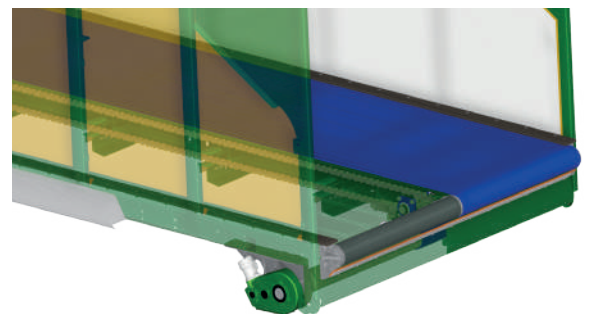


Drakkar : le multi-talent de la gamme JOSKIN

En 2011, le fabricant belge de machines agricoles JOSKIN présentait un tout nouveau concept de machine qui révolutionna le monde du transport agricole : le Drakkar. Il s'agit d'une caisse à fond mouvant combiné à une paroi frontale mobile ! Elle permet de transporter tout type de marchandises (ensilage, grains, pulpes, betteraves, pommes de terre, légumes...) tout au long de l'année, ce qui assure à l'agriculteur une rentabilité maximale de sa machine.

Une conception bien pensée, une charge utile maximisée !

La conception basse de la machine permet d'une part de gagner du volume de chargement, notamment grâce à l'enroulement du tapis qui s'effectue uniquement à l'arrière de la caisse, et d'autre part d'améliorer la stabilité de la machine avec un centre de gravité proche du sol. Les côtés en Polyfont diminuent également le poids à vide du véhicule et lui confère ainsi un gain en charge utile.



Enroulement du tapis à l'arrière de la machine grâce à deux moteurs hydrauliques

Un système de déchargement révolutionnaire

Le Drakkar est doté d'un système de déchargement unique et ultra-rapide assuré par une bande transporteuse hermétique couplée à une paroi frontale mobile. Ce système révolutionnaire permet le déchargement sécurisé sans bennage, même dans des hangars ou des lieux de faible hauteur, sans comprimer la matière transportée. Quel que soit le type de produit, la vitesse de vidange du Drakkar est optimisée afin d'être inférieure à 1 minute.

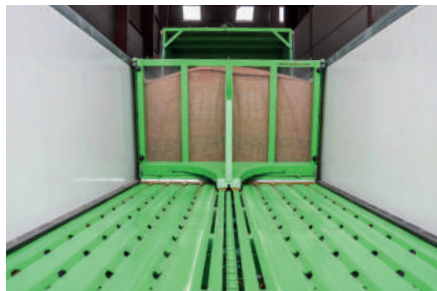


→ Bande transporteuse hermétique

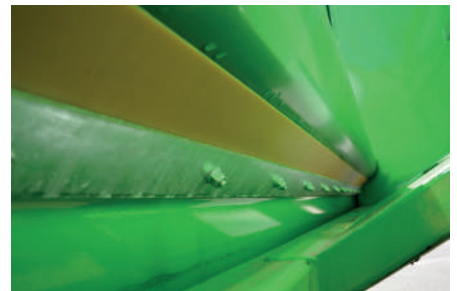
Le tapis, isolant et amortissant, est tiré vers un enrouleur situé à l'arrière de la machine grâce à deux puissants moteurs hydrauliques. Le fond de caisse étant nervuré et perforé, l'effet ventouse est inexistant, ce qui permet au tapis de glisser facilement et sans effort de traction. Le fond de caisse présente également l'avantage d'être autonettoyant, évitant ainsi un encrassement sous le tapis.



Bande transporteuse sur toute la largeur de la machine



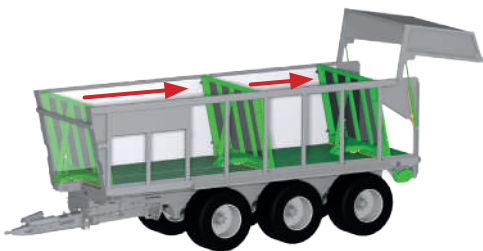
Fond de caisse nervuré et perforé



Racloir retirant les résidus de matières sur le tapis

→ Paroi frontale mobile

Lors du déchargement, la paroi frontale est quant à elle tirée par le tapis vers l'arrière de la caisse. Elle accompagne la matière sans la compresser pour une vidange complète en une seule phase, et sans résidus. Elle n'exerce aucune pression sur la matière et crée, grâce à ses lèvres en caoutchouc, une étanchéité optimale tout au long du déchargement. Il s'agit donc d'un système « tireur », et non « pousseur », avec tous les avantages que cela présente : pas de compactage des biens transportés, déchargement continu, pas de pression sur les parois latérales, etc.



Paroi frontale mobile tirée par le tapis vers l'arrière de la machine



Paroi frontale transparente pour une meilleure visibilité en cabine

→ Porte arrière à grand dégagement

Pour une vidange efficace, le Drakkar dispose d'une porte arrière à grand dégagement. Grâce à son déport considérable (40 cm) au-dessus de la caisse, le déchargement s'effectue aisément et sans bourrage. Pour le déchargement de certaines matières, il est préférable de n'ouvrir que légèrement la porte ou encore de la laisser fermée et d'effectuer ainsi la vidange par les trappes à grains prévues à cet effet (3 trappes de 60 x 27 cm).



Porte arrière à grand dégagement

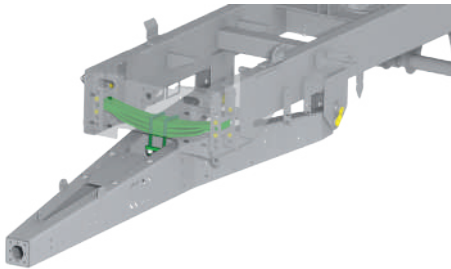


Déchargement de la marchandise par les trappes à grains

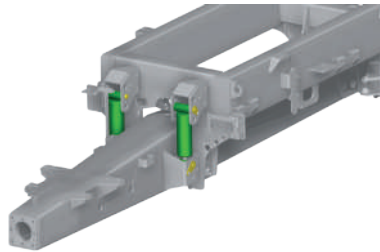


Un châssis et des trains roulants éprouvés

Le dispositif d'attelage du Drakkar le rend compatible avec tous les tracteurs, y compris ceux équipés de pneumatiques de grand diamètre. Le timon, disposé de façon quasi horizontale sous le châssis, offre une ligne de traction parfaite, rendant ainsi le véhicule plus facile à tracter qu'avec un timon court et descendant, par exemple. Le patin hydraulique de stationnement « disparaît » entièrement lorsque le Drakkar est en position attelée. En effet, il s'intègre complètement dans le timon, ce qui offre une garde au sol idéale. Il en va de même pour le mécanisme du directionnel forcé qui est associé au timon. Le Drakkar est ainsi paré aux conditions de travail difficiles (ornières, boue...) puisqu'aucune pièce mécanique n'est située plus bas que l'attelage. Le timon flèche étroit offre une très haute résistance et permet un angle de braquage important. De plus, celui-ci est équipé de série d'une suspension (mécanique pour les doubles essieux et hydraulique pour les triples essieux) procurant à l'utilisateur un confort de roulage optimal pour les longues journées de travail. Le pare-chocs arrière hydraulique, quant à lui, peut se rétracter lorsqu'il n'a pas d'utilité, notamment lors des opérations de déchargement, et empêche ainsi l'accumulation de matière. Il répond totalement aux normes européennes d'homologation.



*Suspension mécanique du timon
(lames)*



Suspension hydraulique du timon



Timon étroit en flèche

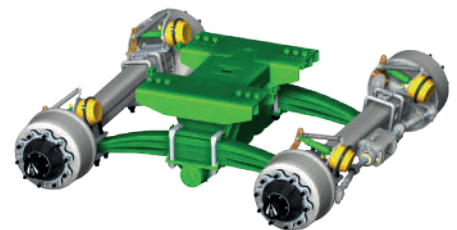
Depuis toujours, les trains roulants JOSKIN sont connus de la clientèle pour leur aisance de traction et leur confort de roulage. En effet, les systèmes éprouvés Boggie Roll-Over et Hydro-Tandem/Tridem offrent une stabilité et une fiabilité à toute épreuve, ainsi qu'un confort de roulage inégalé que le chauffeur appréciera particulièrement. Du fait de leur conception unique, ils s'adaptent aux différents terrains de manière instantanée pour maintenir l'équilibre parfait du charroi. Leur emplacement sur le véhicule est toujours calculé et déterminé en fonction de l'équipement choisi, ce qui permet d'atteindre une répartition de charge train roulant/attelage optimale.



Train roulant « Hydro-Tandem »



Train roulant « Hydro-Tridem »



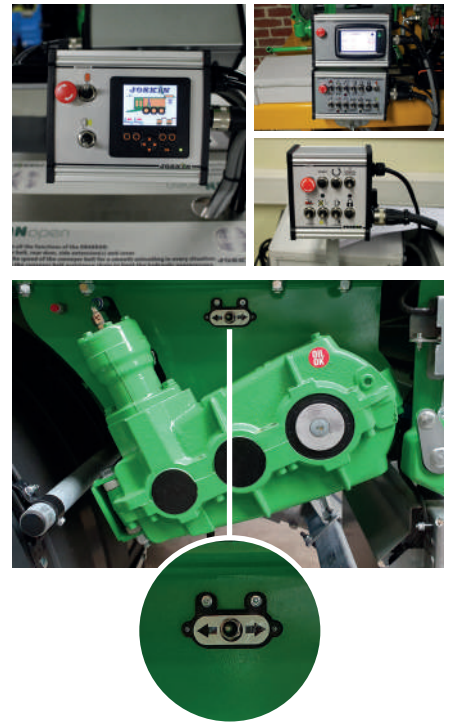
Train roulant « Boggie »



Une utilisation aisée

De nombreuses fonctionnalités du Drakkar sont commandées « électrohydrauliquement » via un boîtier en cabine. Simple d'utilisation et intuitif, ce dernier permet, par exemple, de régler la suspension du timon, gérer l'avancement du tapis, contrôler l'ouverture de la porte... De plus, le déchargement/chargement (de ballots, palettes...) est aussi aisément possible directement à partir de l'arrière de la machine grâce à 2 petits boîtiers disposés de part et d'autre de la caisse. En option, la machine peut également être commandée en ISOBUS, soit directement via le terminal du tracteur, soit par un terminal ISOBUS compatible.

Grâce au boîtier de commande, l'utilisateur garde ainsi le contrôle à tout moment sur le véhicule !



Encore plus de polyvalence

Les Drakkar sont tous équipés, en standard, de pré-équipements divers afin d'accueillir facilement différentes options, soit lors de la commande, soit ultérieurement (même encore des années après l'achat). Parmi les plus intéressantes, citons notamment : les filets de recouvrement Duo-Cover ou les bâches hermétiques, les rehausses hydrauliques, les vis de transbordement, les côtés rabattables hydrauliquement, et bien d'autres encore !



Rehausses en aluminium



Vis de transbordement



Filets de recouvrement Duo-Cover

En savoir plus

Découvrez la gamme Drakkar sur le site Internet JOSKIN et configurez la machine correspondant à vos besoins grâce au nouveau configurateur en ligne.

Vers le site : <https://www.joskin.com/fr/caisse-polyvalente/drakkar>

Vers le configurateur : <https://my.joskin.com/sites/configurator?sap-language=fr#Home-show&/indexs/CPO>



Gamme Drakkar JOSKIN

Modèle	Volume (m ³)		* Charge utile techniquement admissible (t)	Dimensions intérieures de caisse (m)			Essieu(x) : ■ (mm) – voies (mm) – goujons	Freins (mm)	Prix
	DIN	Dôme 300 mm		Longueur (bas – haut)	Largeur (AV – AR)	Hauteur			
6600/23D150	23	26	18	6,30 - 6,70	2,34 - 2,38	1,50	ADR 2x130x2100-10G	406 x 120	68.620
6600/28D180	28	31	18	6,30 - 6,70	2,34 - 2,38	1,80	ADR 2x130x2100-10G	406 x 120	70.250
7600/27D150	27	30	22	7,30 - 7,70	2,34 - 2,38	1,50	ADR 2x150x2100-10G	420 x 180	76.310
7600/33D180	33	36	22	7,30 - 7,70	2,34 - 2,38	1,80	ADR 2x150x2100-10G	420 x 180	77.870
8600/31D150	31	34	22	8,30 - 8,70	2,34 - 2,38	1,50	ADR 2x150x2100-10G	420 x 180	95.020
8600/37D180	37	41	22	8,30 - 8,70	2,34 - 2,38	1,80	ADR 2x150x2100-10G	420 x 180	96.790
8600/31T150	31	34	28	8,30 - 8,70	2,34 - 2,38	1,50	ADR 3x150x2100-10G	420 x 180	111.680
8600/37T180	37	41	28	8,30 - 8,70	2,34 - 2,38	1,80	ADR 3x150x2100-10G	420 x 180	112.440
9600/35T150	35	38	28	9,30 - 9,70	2,34 - 2,38	1,50	ADR 3x150x2100-10G	420 x 180	116.060
9600/41T180	41	46	28	9,30 - 9,70	2,34 - 2,38	1,80	ADR 3x150x2100-10G	420 x 180	116.900

*Charge techniquement admissible - la charge administrative (indiquée sur le certificat d'immatriculation) peut différer de la charge techniquement admissible en fonction de la réglementation en vigueur dans le pays d'immatriculation.

